



SVEASKOG

Ungskogsröjning



Åtgärden som gör
din skog mer värd.



Röjning för en värdefull skog



Kvalitetstimmer
eller massaved?

Naturvård?

Kulturvård?

Rekreation?

Trädslagsblandning?

Skadeangrepp?

Vid röjning bestämmer du hur din skog ska se ut i framtiden. Du kan styra utvecklingen så att kvalitativa stammar gynnas och värdet på beståndet ökar. Samtidigt grundar du för att kommande gallrings- och avverkningsarbete går fortare och blir mindre kostsamt. Röjning är med andra ord en investering som lönar sig.

Röjning är en mycket viktig åtgärd om du vill höja kvaliteten och värdet på din skog. Röjning innebär att träd som är skadade eller står för tätt tas ner. De stammar som bidrar mest till att utveckla hela beståndet lämnas kvar. Efter röjningen får kvarvarande träd mer utrymme och bättre tillgång till ljus, vatten och näring. Detta ökar värdet på skogen.



NYTTIGT OCH LÖNANDE

Att röja sin skog själv ger både bra motion och ekonomi. Vi på Sveaskog kan hjälpa till med allt från tips på utrustning till hur röjningen ska utföras för att maximera lönsamheten.

Röjning styr kvalitetsutvecklingen

I röjningsarbetet är trädslagsblandning, stamtäthet och höjdspridning nyckelbegrepp. Genom att reglera dessa faktorer kan du styra skogsproduktionen och få grövre, stabilare och tåligare träd, väl anpassade efter ståndorten, den naturliga livsmiljön för det aktuella skogsbeståndet.

Tyvärr är trenden för närvarande att röjning görs alltmer sällan, senare och svagare. I en orörd skog är risken för skador i form av snöbrott, vindfällning och insektsangrepp stor. En eftersatt röjning ger klena stammar och lägre framtida intäkter. Samtidigt blir avverkningskostnaderna höga.

En investering för framtiden

En bra röjning är en god investering. Att koncentrera tillväxten till färre, utvalda träd ger tidigare intäkter, högre virkespriser och lägre kostnader. Röjningsarbetet betalar igen sig redan när du gallrar första gången. Det ger också långsiktiga effekter för utvecklingen av din skog, med bättre kvalitet och större volym virke vid slutavverkning.

Lönsam teknik och kunskap

Som Sveriges största skogsägare och skogsvårdare röjer vi mycket över hela landet. Vårt arbete är inriktat på högt virkesvärde och hög tillväxt. Därför vill vi ligga i framkant inom teknikutveckling och mekanisering av röjningen. Ett exempel är den pågående utvecklingen av så kallad krankorridor-gallring, där röjning utförs maskinellt samtidigt som biobränsle tas ut av fällda stammar. Vill du röja själv ger vi dig gärna goda råd och hjälp med att räkna ut hur röjningen bäst gynnar lönsamheten i din skog. All vår samlade röjningskompetens kommer dig till del när du anlitar oss för röjningsuppdrag. Dessutom gör vi uppföljningar när vi röjt, och kontrollerar till exempel stamantal och trädslagsblandning.



ÖKAR VÄRDET

En röjd skog höjer kvaliteten på virket. Själv-gallring och storm- och snöskador minskar. Stammarna blir rakare och diameter-tillväxten större.

Röjningens var, när och hur

Röjer du i rätt tid och gör rätt stam- och trädslagsval kan beståndets kvalitet och värde förbättras markant. En ogenomtänkt åtgärd kan däremot bli både kostsam och skadlig. Röjning måste därför planeras noga.

Hur en ungskog ska röjas är inte alltid så lätt att avgöra. Ett bestånd har ofta olika partier som ska röjas på olika sätt eller olika hårt. En tumregel är dock att röja så tidigt du vågar med tanke på risken för viltskador, och att gynna de trädslag som är lämpligast för marken. Om ditt mål är att få högkvalitativt, rakt virke med fin kvist, kan det även löna sig att röja försiktigt, men flera gånger.

När ska man röja?

I tallbestånd sker röjning normalt när träden är tre till fem meter höga, och i granbestånd när träden är två till fyra meter höga. I mycket stamtäta för yng-ringar, tex i sådder, samt i barrföryng-ringar med förväxande löv behövs ofta mer än en röjning. Men att hitta en tidpunkt som är optimal för hela beståndet är svårt. Arbetet måste anpassas efter markens produktionsförmåga och skogens tillstånd i övrigt. Huvudprincipen är att röja innan huvudstammarna får sådan konkurrens att tillväxten hämmas.

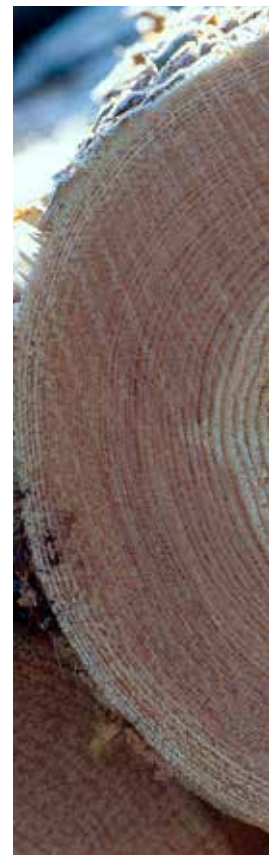
Antal stammar viktigt

Det viktigaste vid röjningen är att få ett lämpligt antal stammar kvar. Om stammarna står för tätt blir de klena och risken för självgallring och

skador ökar. Vid alltför hård röjning utnyttjas inte markens produktionsförmåga ordentligt. För tall och gran på svaga marker kan ca 1 700 stammar vara lämpligt och på goda marker ca 2 200 stammar. Normalt ska förbandet, det vill säga avståndet mellan enskilda träd, inte vara mindre än en meter. Röj i första hand bort träd av dålig kvalitet och sådana som kan skada huvudstammarna. Särskilt för tallbestånd är det viktigt att sträva efter ett jämnt krontak. Försök skapa mjuka övergångar mellan partier med högre och lägre träd.

Vilka trädslag ska lämnas kvar?

Beroende på ståndortens bonitet och markvegetation passar olika trädslag olika bra. På magra och torra marker där lavar, ljung eller lingonris växer trivs tallen bra. Granen växer bättre på bördiga, fuktiga ståndorter som domineras av blåbärsris, mossor, gräs och örter. På medelgoda ståndorter med markvegetationen som innehåller mossor, blåbärs- och lingonris är ett blandbestånd av tall och gran att föredra. På vissa marker, särskilt i fuktiga partier och luckor, kan lövblandning i barrbestånd ge en högre produktion.





VISSTE DU ATT...

Mer än vartannat träd har någon form av kvalitetsfel.

Skogsstyrelsen bedömer att över en miljon hektar ungskogar är i stort behov av röjning.

Ungskogar växer ofta väldigt fort och röjningsbehov kan därför uppstå på kort tid.



Sveaskog är medlem i FSC[®], en internationellt oberoende organisation för certifiering av skogsbruk och skogsprodukter. Genom att konsekvent tillämpa FSCs regler främjar vi ett miljöanpassat, socialt ansvarstagande och ekonomiskt hållbart skogsbruk – både i våra egna skogar och i samband med virkesköp från andra skogsägare. FSC genomsyrar hela vår skogliga verksamhet och alla skötselåtgärder vi åtar oss – inklusive röjning.

FSC[®] – för ett ansvarfullt och hållbart skogsbruk



NATURVÅRD Røj gärna fram lövträd där de växer naturligt.

FSC-tillämpningar vid röjning

Tillämpningen av FSC vid röjning har, liksom de övriga åtgärder, flera aspekter. Exempel på de ekonomiska är att verkligen *prioritera* röjning som åtgärd. Exempel på miljöperspektivet är att gynna lövträd där de växer naturligt och lämna träd som avviker från det övriga beståndet. En långsiktig aspekt är att man redan vid röjning kan man förbereda för vilka träd som ska lämnas kvar efter slutavverkning. Hänsyn ska också tas till kulturmiljöer som fångstgropar, gamla stigar och kolbottnar med mera. Sociala aspekter är att säkerställa att röjningsjobbet utförs under bra arbetsvillkor, till exempel av utbildad personal med rätt utrustning.

Enkel och lönsam certifiering

Sveaskog erbjuder privata skogsägare en certifieringslösning där flera skogsägare delar på ett certifikat som Sveaskog administrerar. En fördel är att det blir enklare och billigare än att ha eget certifikat. En annan fördel är att din skog blir värdefullare tack vare allt större efterfrågan på certifierat virke.





Om du röjer själv
– kom ihåg att du måste
ha säkerhetsutrustning i
form av hjälm, visir och
hörselskydd.



KULTUR Det är viktigt att röja fram kulturminnen, t ex gamla ängslador.



ARBETSMILJÖ Eftersom röjning oftast görs manuellt är det viktigt ha rätt utrustning.



FSC® är en oberoende internationell organisation för certifiering av ansvarsfullt skogsbruk. Målet är att skogen brukas på ett ansvarsfullt sätt, såväl miljömässigt, socialt som ekonomiskt. FSCs logo på produkter står för oberoende certifiering av skogsbruk och produkttillverkning enligt FSCs regler.

Märket för
ansvarsfullt
skogsbruk

STIGAR OCH VÄGAR Röj alltid fram gamla stigar
och kulturvägar.

Trygg röjning med Sveaskog

Det kan vara svårt att hinna med att sköta skogen på rätt sätt, särskilt om du har ett annat arbete än skogsbruket. Om du behöver hjälp med röjningsarbetet kan du kontakta oss på Sveaskog.

Hos oss finns lång erfarenhet av skogsvård och en gedigen kunskap om teknik, stamval, kultur- och naturvård samt förebyggande av vilt- och insektsskador. Vårt arbete är inriktat mot hög produktion och hög virkeskvalitet. Vi kan även hjälpa dig med ekonomiska analyser, där vi räknar på hur röjning påverkar produktion och lönsamhet i din skog.

Eftersom röjning går ut på att skapa det bestånd du vill ha är det viktigt att resultatet säkras. I ett röjningsuppdrag gör Sveaskog uppföljningar med cirkelytor där vi kontrollerar stamantal och trädslagsblandning. Du som anlitar oss för åtgärder ska kunna vara säker på att de utförs på ett korrekt sätt.

Vill du röja själv men behöver råd och stöd kan du också med fördel vända dig till oss på Sveaskog. Vi svarar på frågor kring var, när och hur du ska röja, och hjälper dig med röjningsplanering utifrån den målsättning du har för beståndet. Vi finns även till hands för kvalitetskontroll och andra skogliga åtgärder efteråt.



Sveaskog, tel 0771-787 000, www.sveaskog.se

Våra tjänster:

- Slutavverkning
- Vågar
- Biobränsle
- Röjning
- Gödsling
- Förvaltning
- Gallring
- Certifiering
- Skogsbruksplan
- Återväxt/plantering
- Markberedning

Vi på Sveaskog är Sveriges ledande skogsföretag. Vi säljer timmer, massaved och biobränsle. Vi gör också markaffärer och arbetar med jakt, fiske och andra naturupplevelser. I allt vi gör värnar vi en hållbar utveckling. Skogen är kärnan för oss och därför driver vi utvecklingen av dess värden.