



## Ekopark Naakajärvi

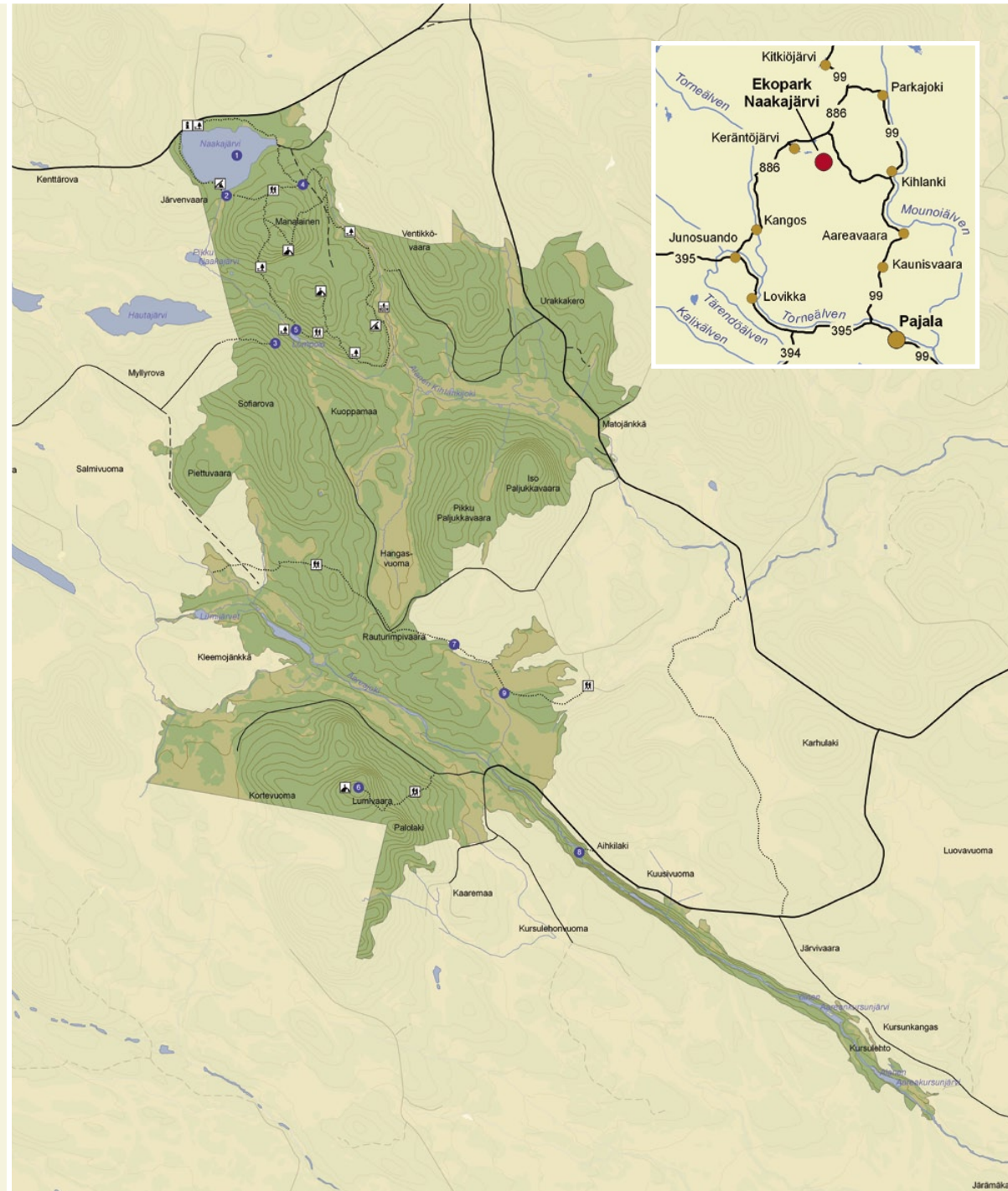


### Sevärdheter i Ekoparken

- 1 Naakajärvi sjö** är vida känd för sitt högklassiska fiske. Många rekordnoteringar har gjorts här. I sjön finns naturligt lekande harr, abborre och lake samt inplanterad röding och öring. Kärentöjærvi fiskevårdsområde säljer fiskekort och hyr även ut enklare stugor och en bastu.
- 2 Strutbräken-lokalen** vid sjöns norra utlopp är landets kanske nordligaste växtplats för ormbunken strutbräken. Det flera hektar stora området med manshöga jätteorbunkar ger en närmast djungelliknande upplevelse.
- 3 Berget Sofiavaara** bjuder på en vacker vy över Manalainens gammeltallskogar. I den gamla tallskogen kan du även få syn på den ovanliga talltickan, som bara växer på riktigt gamla tallar.
- 4 Gammeltallen** i Manalainen är ekoparkens grövsta träd och mäter mer än två meter i omkrets. Inte långt härifrån ligger parkens minsta ravin, Manalainenkursu, där den ovanliga fågeln blåstjärt observerades år 1996 och blev en stor ornitologisk sensation.
- 5 Kihlankikursu** är ravinen som sammanbinder sjön Naakajärvi med tjärnen Lompolo. Här kan man med lite tur få se uttern leka och fiska. Ravinen är omgiven av fin tallurskog.
- 6 Lumivaara** i syd är det högsta berget i ekoparken, 448 meter över havet. Från toppen har man en milsvid utsikt över området.
- 7 Smugglarstigen Jopparipolku** passerar genom parken på sin väg mellan byarna Kihlanki och Junosunado och finska gränsen. Långt in på 1900-talet smugglades här allt från sprit och fläsk till levande kor och hästar över gränsen.
- 8 Aareakursu** är den största och brantaste ravinen. Från klippavsatsen har man en storslagen utsikt över bäcken Aareajoki som slingrar fram långt där nere. Gå inte för nära klippkanten, berget är inte att lita på! Rekommenderat säkerhetsavstånd är fem meter.
- 9 Rauturimpi** är en samisk boplatz med anor från 1700-talet. Platsen nyttjades som sommarviste för renarna. I dag finns en restaurerad näverkåta och spår av en gammal samisk torkställning för mat, Luovvi, och en eldhärd, Árran.

- Information
- Rastplats
- Vindskydd
- Vandring
- Gångbro
- Utsikt
- 1 Sevärdhet
- Vatten
- Skog
- Sankmark/myr
- Öppen mark
- Mark utanför ekoparken
- Väg < 5 m
- Enskild väg
- Enskild sämre väg
- Stigar/leder
- Vattendrag

Ur karta © Lantmäteriverket Gävle 2004.  
Medgivande M2004/3981.



### Allemansrätten – frihet under ansvar!

Allemansrätten är en förmån som tillåter att vi rör oss fritt i skog och mark så länge vi tar hänsyn till växt- och djurlivet. Grundregeln är att inte störa – inte förstöra. Du får gärna tälta något dygn, plocka blommor, svamp och bär. Du får även elda om det inte finns risk för brand, men glöm inte att släcka ordentligt efteråt. Mer information om allemansrätten kan du få av Naturvårdsverket på [www.allemansratten.se](http://www.allemansratten.se)

### Detta är Sveaskog

Sveaskog är Sveriges största skogsägare. Vi förvaltar ca 4,5 miljoner hektar mark, varav 3,4 miljoner hektar utgör produktiv skogsmark. Det motsvarar ca en femtedel av den brukade skogsmarken i Sverige. Utifrån den egna skogen och via köp och byten agerar Sveaskog som en ledande leverantör av timmer, massaved och biobränsle. Målet är att skogen ska förvaltas på ett föredömligt sätt ur både produktions- och miljösynpunkt för att trygga en långsiktigt hållbar utveckling.

För att bevara biologisk mångfald har Sveaskog beslutat att använda en femtedel av den egna produktiva skogen för naturskydd och naturhänsyn. På övrig mark bedriver företaget effektivt skogsbruk. Sveaskogs skogar är certifierade enligt FSC (Forest Stewardship Council), vilket innebär ett ansvarsfullt brukande ur såväl ekonomisk som miljömässig och social synpunkt.

Sveaskog är helägt av den svenska staten och har ca 1 500 anställda. Företaget svarar för en femtedel av det svenska behovet av timmer, massaved och biobränsle. Av detta kommer knappt hälften från Sveaskogs egen skog. Resten omsätter företaget genom köp, byten och import. Sveaskog har även ett särskilt uppdrag att erbjuda jakt, fiske och naturupplevelser i samarbete med lokala entreprenörer.

**Sveaskog**  
Distrikt Norra Norrbotten  
0923-78700

**Kärentöjærvi**  
fiskevårdsområde  
0978-35038

**Pajala turistbyrå**  
0978-10015



West Studios • Text: Hans Hellberg • Foto: Conny Lundström/N, Peter Isaksson, Hans Hellberg, Ture Lehto, Kartor: ProGIS • Tryck: Temo Tryck • augusti 2005



## Ekopark Naakajärvi



# Välkommen till Ekopark Naakajärvi och Sveaskog

Ekopark Naakajärvi ligger i Norrbotten, cirka 8 mil norr om Pajala och 2 mil från finska gränsen. Naakajärvi bjuder på ett mycket omväxlande landskap. Här finns hedliknande och starkt brandpåverkade tallurskogar såväl som djupa raviner med dramatiska rasbranter och bördiga, gamla granskogar. Vidsträckta myrmarker, porlande skogsbäckar och fiskrika sjöar präglar också området.

Djurlivet är mycket rikt i Naakajärvi. Både björn och lodjur strövar genom parken och uttern kan ses leka och fiska i de många vattendragen. Kungsörn, fiskgjuse och lappuggla är några av flera rovfågelsarter som trivs här.

Människan har nyttjat området på många olika och uppfinningsrika sätt. Under kriget smugglades här stort som smått genom vildmarken. Området är också sedan länge viktigt för rennäringen.

För att bevara och utveckla de stora naturvärdena har Sveaskog valt att göra området till ekopark.

## Sveaskogs ekoparker – för naturen och människan

En ekopark är ett större sammanhängande landskap med stora biologiska och ekologiska värden. Här har Sveaskog höga ambitioner. Minst hälften av den produktiva skogsmarken används för naturvård. I ekoparken både bevarar och utvecklar vi den biologiska mångfalden.

Skogsbruk bedrivs i de flesta ekoparker, men anpassas till områdets natur- och kulturvärden. I ekoparken styr ekologiska värden över ekonomiska. Samtidigt sätts skogens betydelse för friluftslivet och människans välbefinnande i centrum.

Sveaskog utvecklar sammanlagt 34 ekoparker runt om i landet. Tillsammans med Skogsstyrelsen har vi tecknat avtal för samtliga parker. Avtalen ska säkra ett långsiktigt skydd för natur- och kulturvärdena. Ekopark Naakajärvi invigdes 2005.

## Ekoparken bevarar och förändrar

I skötselplanen för Naakajärvi har Sveaskog satt upp mål för hur områdets skogar ska utvecklas. Många hotade djur

### Naturtyper med höga naturvärden

(Procent)	Utgångsläge 2004	Restaurering	I framtiden
Tallnurskog	29	1	30
Grannurskog	14	1	15
Ravinskog	7	0	7
Lövrisk barmnurskog	4	1	5
Lövskog	1	1	2
<b>Summa skog med höga naturvärden</b>	<b>55</b>	<b>4</b>	<b>59</b>
Produktionsskog utan höga naturvärden	45	–	41

Ekopark Naakajärvi omfattar 7 019 hektar, varav 5 156 hektar är skogsmark. Den totala naturvårdsarealen i ekoparken blir 65,7 procent med den naturhänsyn som också lämnas i produktionsskogen.



och växter som bland annat insekter, lavar och vedsvampar är beroende av riktigt gamla träd och död ved. De grova tallarna är samtidigt viktiga för rovfågels häckning. Alla dessa arter gynnas genom att gamla tall- och granskogar i parken lämnas orörda.

## Gamla tallnurskogar

Tallskogen Manalainen i parkens norra del är starkt präglad av upprepade och häftiga skogsbränder. Nästan alla träd har ärr i stammen efter en eller flera bränder, så kallade brandljud. Många av de äldsta tallarna är mellan 400 och 500 år gamla. Med sina grova grenar och platta kronor lämpar de sig utmärkt som boträd för rovfåglar. Den stora mängden torra eller förmultnade träd i olika fantasirika former erbjuder livsmiljö för en mängd olika arter.

## Dramatiska ravinskogar

Skogarna i områdets tre raviner är till stor del opåverkade av människan, eftersom de växer så otillgängligt att de varit svåra att avverka. På ravinsidorna hittar man solexponerade, torra tallskogar medan de fuktiga och bördiga lövriska granskogarna trivs gott på ravinernas bottnar. Mest storslagen är ravinerna Aarekursu i parkens sydöstra del som knappast gör någon besökare besviken.

## Mer lövskog med naturvårdsbränder

Lövrisk är en bristvara i Naakajärvi. Lövskog bidrar till en mångfald av växter och djur. För att öka andelen lövrisk kommer Sveaskog att anlägga så kallade naturvårdsbränder i utvalda delar av parken. Bränder gynnar även flera olika insekter och vedsvampar i barrskogen som är beroende av brandskadad ved.

## Många spännande djur

Det myllrar av liv i Naakajärvi. Särskilt rikt är fågellivet. Både kungsörn och fiskgjuse häckar i området och även lappugglan är en flitig besökare. Tjäder, orre och an-

dra skogsfåglar trivs bra i gammelskogarna och många sjöfåglar rastar vid sjön Naakajärvi på sin färd till och från häckningsplatserna. Uttern blir allt vanligare i området. Dessutom passerar både björn och lodjur då och då genom ekoparken.

## Växter och svampar

De mycket gamla och delvis orörda skogarna är ett Eldorado för hotade och sällsynta arter. Tjallticka och tallstockticka växer bara på riktigt gamla tallträd i olika stadier. I gammelgranskogen finns den mycket ovanliga osttickan och den något vanligare rosentickan. De bördiga och fuktiga bäckmiljöerna är gynnsamma för olika kärleväxter. Särskilt sevärt är det jättebestånd av manshöga strutbräcken, som här har en av sina nordligaste växtplatser i landet. Röd trolldruva, lappranunkel och ögonpyrola är några andra vackra växter som trivs här.

## Samevisten och smugglarstig

Naakajärvis vildmark har under lång tid varit ett viktigt område för renskötsel och är det än i dag. Rester av tjärdalar och tjärtunnor visar att människan under lång tid nyttjat skogen. Smugglarstigen Jopparipolku berättar att besökare inte alltid var ute i lagliga ärenden. Hanteringen var inte riskfri. En finsk smugglarkung föll här offer för en kula från en nitisk svensk tulltjänsteman.

## Högklassigt fiske och jakt

Ekoparken erbjuder många möjligheter till friluftsliv. Sjön Naakajärvi är vida känt för ett högklassigt fiske. Hit kommer sportfiskare från både Sverige och Finland för att tampa med stor harr, öring och röding. Den goda tillgången på skogsfågel och älg erbjuder spännande jaktupplevelser. Den som vill plocka hjortron, lingon och blåbär blir inte heller besviken. För mer information om jakt kontakta Sveaskogs distriktskontor. För mer information om fiske kontakta Kärentöjervi fiskevårdsområde.



Kåta vid Rauturimpi



Torraka av tall



Vinterfiske



Lingon



Ravinen Aarekursu



Lappuggleunge

